

MSAR[®] AUTO

MEDIUM SEARCH AND RESCUE AUTOMATIC MANUAL



PART NO. WW194026

SWISS MADE | CANADIAN DESIGNED

Version 1.7

NSN: 6645-01-697-4204



For detailed specs, reviews and additional information about the MSAR[®] Auto watch, scan the QR code or visit our website online.

WWW.MARATHONWATCH.COM | [@MARATHONWATCH](https://twitter.com/MARATHONWATCH)



MEDIUM SEARCH AND RESCUE AUTOMATIC (MSAR® AUTO)

Marathon Search and Rescue (SAR) watches were developed to Canadian Government requirements for use in SAR operations. Built to withstand extreme conditions and match the capabilities of the user. First introduced in the early 2000s, they are still in active use today.

Commonly known as the Medium Search and Rescue Automatic (MSAR Auto). The MSAR Auto matches the features of the GSAR but with a 36mm case.

SPECIFICATIONS

Case Diameter	36mm
---------------	-------------

Case Thickness	13mm
----------------	-------------

Lug to Lug	43.5mm
------------	---------------

Drilled Lug Width	18mm
-------------------	-------------

Case	316L Stainless Steel
------	-----------------------------

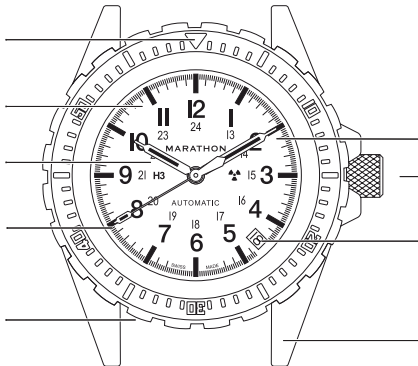
BEZEL MARKER WITH MARAGLO

TRITIUM HOUR MARKERS

HOUR HAND WITH TRITIUM TUBE

SECONDS HAND WITH TRITIUM TUBE

BEZEL



MINUTE HAND WITH TRITIUM TUBE

SCREW-DOWN CROWN

DATE

18MM LUGS

TECHNICAL INFORMATION

Movement	Sellita SW200-1 with Incabloc® Shock Absorber
Number of Jewels	26
Power Reserve	Up to 41hr
Calendar	Date
Luminous Features	Tritium Gas Tubes & MaraGlo

Crystal Type	Sapphire
Crown Type	Screw-Down
Bezel Type	Uni-Directional
Bezel Scale	60 Minute
Scale Quantity	2
Scale Range	1 - 12 (13 - 24)
Submersibility	30 ATM – 300 meters (1000 feet)



TRITIUM GAS TUBES

The MSAR[®] Auto uses self-contained tritium gas tubes to ensure constant visibility in low light situations. A gas tube is placed on each hour marker and hand. These tubes are self-illuminating and contain an isotope of hydrogen, that will not dull down over time.

CONSTANT ILLUMINATION



WATER RESISTANCE

The MSAR[®] Auto is made from 316L surgical-grade stainless-steel with a screw-down crown and a synthetic sapphire crystal that allow it to operate while submerged down to 300 meters or 1000 feet underwater.

30 ATM - 300 M (1000 FT)



SHOCK RESISTANCE

For over 80 years Marathon has used Incabloc® shock absorbers to protect the Marathon engine. This watch combines military toughness with Swiss craftsmanship in a watch that will get the job done, and look good doing it.

INCABLOC SHOCK PROTECTION



SWISS CRAFTSMANSHIP

Inside the MSAR[®] Auto is a Swiss-made, 26 jewels Sellita SW200-1 with Incabloc[®] Shock Absorber. These watches are hand-assembled in La Chaux-de-Fonds, Switzerland and guarantee the highest level of craftsmanship and accuracy.

LA CHAUX-DE-FONDS, SWITZERLAND

GENERAL OPERATIONS & MAINTENANCE

1. **Priming the movement.**

Your MSAR[®] Auto is charged via the movement of your wrist. Out of the box, gently move your watch back and forth to charge up the movement. Avoid hand-winding where necessary, as this could cause damage to the movement.

2. **Clean watch often.**

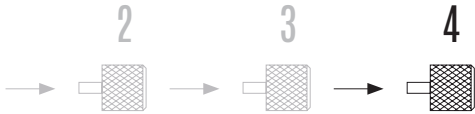
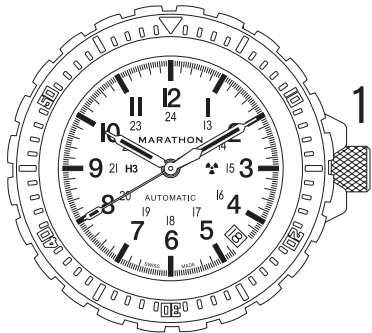
Clean regularly using rubbing alcohol, a toothbrush and a microfibre cloth.

3. Always set it forward.

During events such as daylight-savings, you might be inclined to wind your watch back an hour, however this can put undue stress on the movement of your watch. Always move the hands forward to reach your desired time setting.

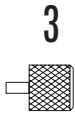
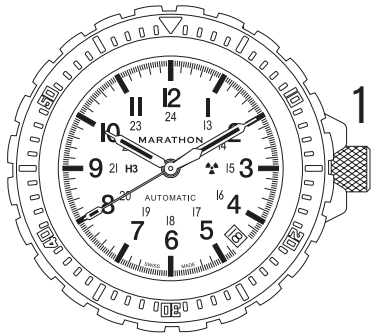
4. Service regularly.

Regular servicing every four to six years will help to keep your movement running with Marathon-level precision. For servicing requests, contact our team directly at customerservice@marathonwatch.com



SETTING THE TIME

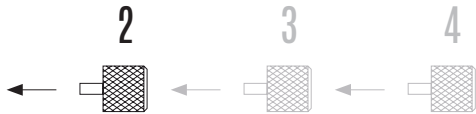
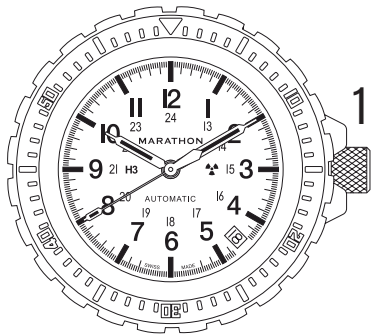
1. Unscrew and pull the crown from position 1 to position 4.
2. Turn the crown counterclockwise to adjust the time.
3. Ensure correct AM/PM settings so that the date wheel changes at midnight and not mid-day.



SETTING THE DATE

1. Unscrew and pull the crown from position 1 to position 3.
2. Turn the crown clockwise to change the date.

CAUTION: Do not adjust the date wheel between 9pm and 3am as this may damage the watch movement.



The crown must be screwed down in position 1 for optimal water-resistance.

LOCKING THE CROWN

From position 2, push the crown into position 1 and rotate clockwise to lock the crown back into place.

NOTE: The MSAR® Auto was designed to automatically hand-wind the watch while screwing in the crown. Avoid hand-winding where necessary as this could cause damage to the movement.



TIMING BEZEL

1. Rotate your bezel counterclockwise and align the 12 o'clock bezel marker with the minute hand. This will set your start time.
2. Measure the minute hand against the bezel markers to count the elapsed time.

NOTE: When diving, use your dive watch as a support device alongside the recommended diving tools suggested by PADI or BSAC.

WARRANTY & SUPPORT

Every newly purchased Marathon Watch comes with an International warranty covering the timepiece for any manufacturing defects within the first two-years of its life.

Our expert team at customerservice@marathonwatch.com is dedicated to making sure your timepiece is running in tip-top shape.

Marathon Watch Company Ltd. warrants this item to be free from defects in material and workmanship under normal use in accordance with care and usage instructions for 2 years from date of purchase from an authorized distributor. This warranty excludes damage from misuse, abuse, or any irregular application. If we confirm a defect, we will repair or replace it with the same item or one of similar value and return it to you at no-charge.

Marathon Watch has remained family owned and operated since our founding in 1939. This watch has been hand assembled by our team with the utmost craftsmanship and care.

A handwritten signature in a cursive script that reads "Mitchell Wein". The signature is written in a dark grey or black ink on a plain white background.

Mitchell Wein,
President

MSAR[®] AUTO

MANUEL POUR RECHERCHE ET SAUVETAGE AUTOMATIQUE MOYENNE



PIÈCE NO. WW194026

FABRIQUÉ EN SUISSE



CONÇU AU CANADA

NSN: 6645-01-697-4204

Version 1.7



Pour plus de détails sur les spécifications, commentaires et informations additionnelles sur la montre MSAR[®] Auto , balayez le code QR ou visitez notre site web en ligne.

WWW.MARATHONWATCH.COM | [@MARATHONWATCH](https://www.instagram.com/MARATHONWATCH)



RECHERCHE ET SAUVETAGE AUTOMATIQUE MOYENNE (MSAR® AUTO)

Les montres de Recherche et Sauvetage (SAR) de Marathon ont été élaborées selon les exigences du gouvernement canadien pour une utilisation au cours d'opérations SAR. Conçues pour résister à des conditions extrêmes et être à la hauteur des capacités de l'utilisateur. Introduites pour la première fois au début des années 2000, elles sont toujours utilisées aujourd'hui.

Communément appelée Recherche et Sauvetage Automatique Moyenne (MSAR Auto), la MSAR Auto offre les mêmes caractéristiques que le GSAR, mais avec un boîtier de 36 mm.

CARACTÉRISTIQUES

Diamètre du boîtier **36mm**

Épaisseur du boîtier **13mm**

D'une patte à l'autre **43.5mm**

Largeur de la roue percée **18mm**

Boîtier **316L Acier Inoxydable**

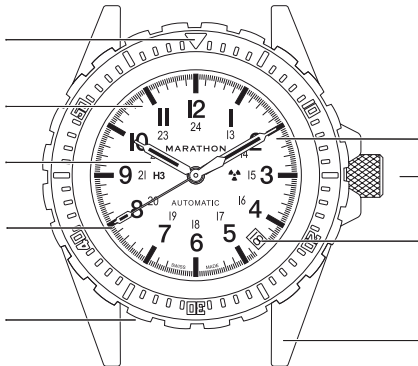
INDEX DE LUNETTE
AVEC MARAGLO

INDEX DES HEURES
AVEC TRITIUM

AIGUILLE DES HEURES
AVEC TUBE DE TRITIUM

AIGUILLE DES SECONDES
AVEC TUBE DE TRITIUM

LUNETTE TOURNANTE
UNIDIRECTIONNELLE



AIGUILLE DES MINUTES
AVEC TUBE DE TRITIUM
COURONNE VISSÉE

DATE

ENTRECORNES 18MM

INFORMATIONS TECHNIQUES

Mouvement	Sellita SW200-1 avec Amortisseur de Choc Incabloc®
Nombre de rubis	26
Réserve de Marche	Jusqu'à 41 Heures
Calendrier	Date
Caractéristiques lumineuses	 Tubes de Gaz Tritium et MaraGlo

Type de cristal	Saphir
Type de couronne	Vissée
Type de lunette	Lunette Tournante Unidirectionnelle
Echelle de la lunette	60 Minutes
Quantité d'échelle	2
Échelle	1 - 12 (13 - 24)
Submersibilité	30 ATM – 300 mètres (1000 pieds)



TUBES DE GAZ TRITIUM

La MSAR[®] Auto utilise des tubes à gaz tritium autonomes pour assurer une visibilité constante dans les situations de faible luminosité. Un tube à gaz est placé sur chaque marqueur horaire et sur chaque aiguille. Ces tubes sont auto éclairants et contiennent un isotope d'hydrogène, qui ne ternira pas avec le temps.

ÉCLAIRAGE CONSTANT



RÉSISTANCE À L'EAU

La MSAR[®] Auto est fabriquée à partir d'acier inoxydable de qualité chirurgicale 316L avec une couronne vissée et un cristal saphir synthétique qui lui permettent de fonctionner même en étant submergée à 300 mètres ou 1000 pieds sous l'eau.

30 ATM - 300 MÈTRES (1000 PIEDS)



RÉSISTANCE AUX CHOCS

Depuis plus de 80 ans, Marathon utilise les amortisseurs de chocs Incabloc® pour protéger le moteur Marathon. Ce modèle combine la solidité militaire à l'expertise suisse dans une montre qui accomplira le travail, tout en ayant un très bel aspect en le faisant.

PROTECTION CONTRE LES CHOCS INCABLOC



EXPERTISE SUISSE

À l'intérieur de la MSAR[®] Auto se trouve un Sellita SW200-1 de 26 pierres fabriqué en Suisse avec amortisseur de choc Incabloc[®]. Ces montres sont montées à la main à La Chaux-de-Fonds, en Suisse, et garantissent le plus haut niveau d'artisanat et de précision.

LA CHAUX-DE-FONDS, SUISSE

OPÉRATIONS GÉNÉRALES & ENTRETIEN

1. **Amorçage du mouvement**

Votre MSAR® Auto se charge grâce au mouvement de votre poignet. Après l'avoir sortie de la boîte, remuez doucement votre montre d'avant en arrière pour charger le mouvement. Évitez le remontage manuel si nécessaire, car cela pourrait endommager le mouvement.

2. **Nettoyer la montre fréquemment.**

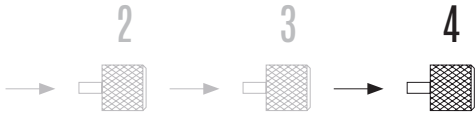
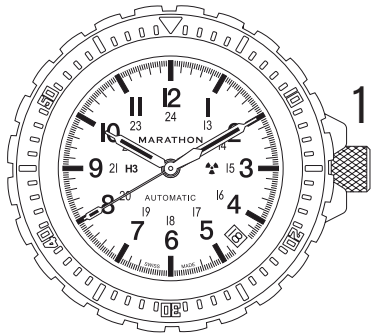
Nettoyez régulièrement avec de l'alcool à friction, une brosse à dents et un chiffon en microfibre.

3. Toujours régler en avance.

Lors d'événements tels que les changements d'heure, vous pourriez vouloir remonter votre montre d'une heure, mais cela peut mettre une tension excessive sur le mouvement de votre montre. Avancez toujours les aiguilles pour atteindre l'heure souhaitée.

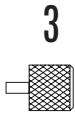
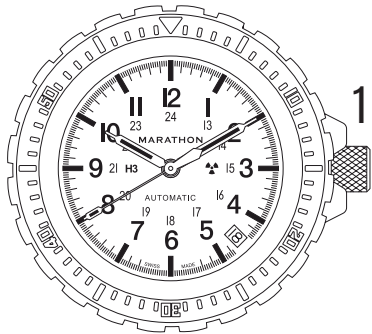
4. Service régulier.

Un entretien régulier tous les quatre à six ans vous aidera à maintenir votre mouvement en bon état avec une précision de niveau Marathon. Pour toute demande de service, contactez directement notre équipe à customerservice@marathonwatch.com



RÉGLAGE DE L'HEURE

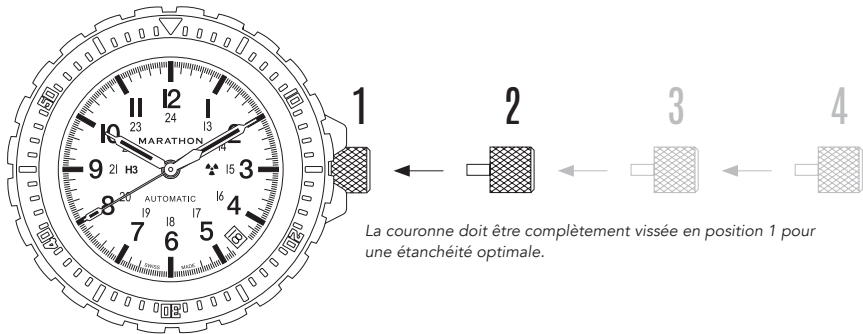
1. Dévissez et tirez la couronne de la position 1 à la position 4.
2. Tournez la couronne dans le sens contraire des aiguilles d'une montre pour régler l'heure.
3. Assurez-vous que les réglages AM/PM sont corrects afin que la roue de quantième change à minuit et non à midi.



RÉGLAGE DE LA DATE

1. Dévissez et tirez la couronne de la position 1 à la position 3.
2. Tournez la couronne dans le sens des aiguilles d'une montre pour changer la date.

AVERTISSEMENT : Ne réglez pas la roue de quantième entre 21 h et 3 h, car cela pourrait endommager le mouvement de la montre.

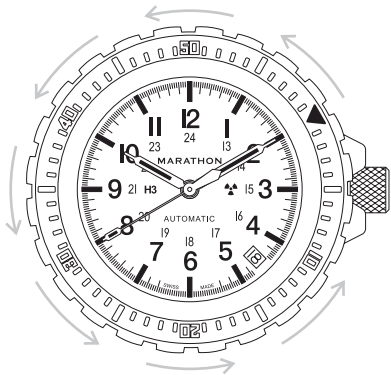


La couronne doit être complètement vissée en position 1 pour une étanchéité optimale.

VERROUILLAGE DE LA COURONNE

En position 2, poussez la couronne en position 1 et tournez dans le sens des aiguilles d'une montre pour verrouiller la couronne à nouveau en place.

REMARQUE : La montre MSAR® Auto a été conçue pour pouvoir la remonter automatiquement à la main tout en vissant la couronne. Évitez le remontage manuel si nécessaire, car cela pourrait endommager le mouvement.



LUNETTE DE MINUTAGE

1. Faites tourner votre lunette dans le sens opposé des aiguilles d'une montre et alignez l'index de la lunette de 12 heures avec l'aiguille des minutes. Cela définira votre temps de départ.
2. Comparez l'aiguille des minutes à l'index de la lunette pour calculer le temps écoulé.

***REMARQUE :** Lorsque vous faites de la plongée, utilisez votre montre de plongée comme appareil de support aux outils de plongée recommandés par PADI ou BSAC.*

GARANTIE & ASSISTANCE

Chaque montre Marathon achetée depuis peu est livrée avec une garantie Internationale couvrant la pièce d'horlogerie contre tout défaut de fabrication pendant les deux premières années de sa vie.

Notre équipe d'experts à customerservice@marathonwatch.com est dédiée à s'assurer que votre montre reste en parfait état de marche.

Marathon Watch Company Ltd. garantit, pendant 2 ans à compter de la date d'achat auprès d'un distributeur agréé, que cet article est exempt de défauts de matériaux et de fabrication dans des conditions normales d'utilisation conformément aux instructions d'entretien et d'utilisation. Cette garantie exclut les dommages dus à une mauvaise utilisation, un abus ou toute application irrégulière. Si nous confirmons l'existence d'un défaut, nous réparerons ou remplacerons votre montre par le même article ou un article de valeur similaire et nous vous le renverrons sans frais.

Marathon Watch a été dirigé et a perduré comme entreprise familiale depuis notre fondation en 1939. Cette montre a été assemblée à la main par notre équipe en y apportant le plus haut soin et le meilleur savoir-faire.

A handwritten signature in a cursive script, reading "Mitchell Wein". The ink is a light grey color.

Mitchell Wein,
Président